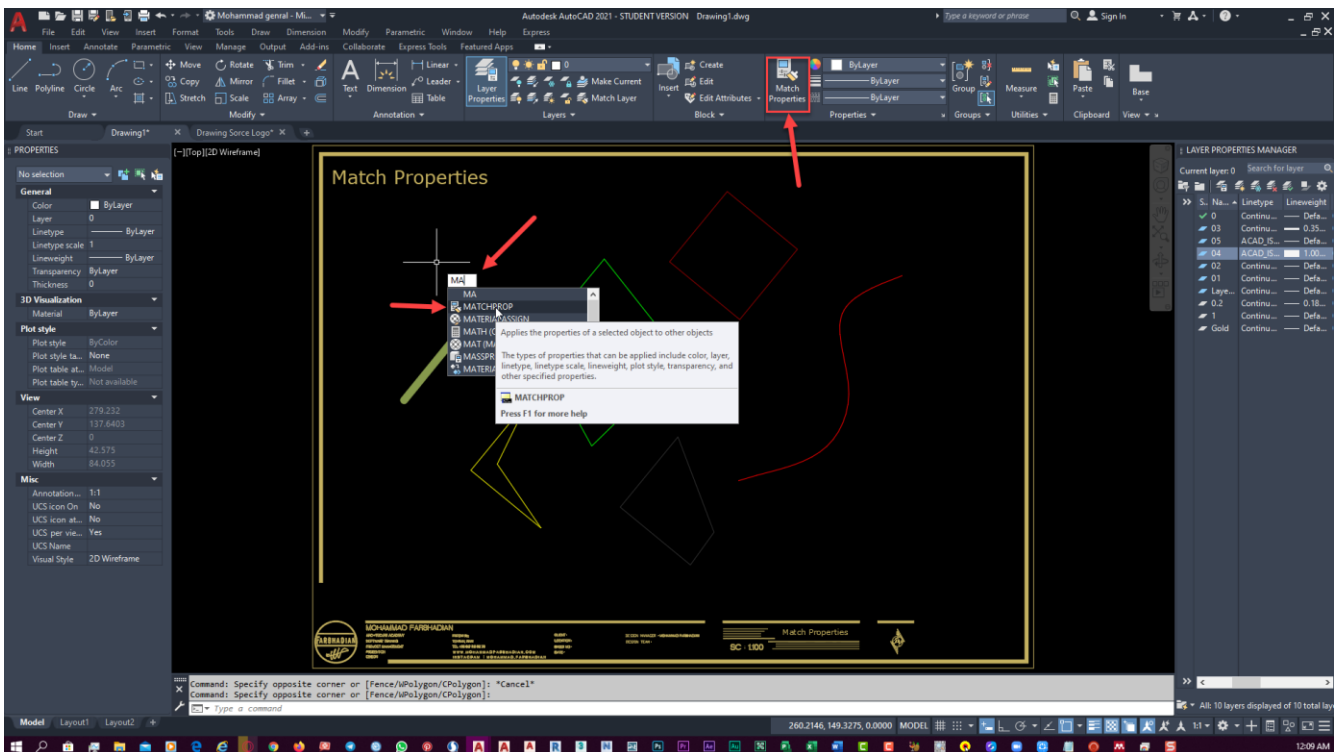


دستور Match Properties دقیقاً چه کاری انجام می دهد؟

دستور Match Properties تشکیل شده از Match به معنای هماهنگ کردن و Properties به معنای ویژگی که وقتی این دو کلمه در کنار هم قرار می گیرند به معنای یکی کردن و همسان کردن ویژگی ها معنی می دهد. دستور Match Properties به ما کمک می کند تا به راحتی تمام ویژگی های یک موضوع از پروژمان را به موضوع دیگر انتقال دهیم. منظورم از ویژگی دقیقاً این است که ما می توانیم ویژگی هایی نظیر رنگ لایه ، نوع خط ، ضخامت خط ، اسکیل و ... به موضوع مورد نظرممان تنها با چند کلیک انتقال دهیم. دستور Match Properties و برخی از دستور های دیگر جزو دستور هایی هستند که باید از اول به صورت کاربردی و دقیق آن را یاد گرفت، به همین علت به شما دوست عزیز پیشنهاد می کنم تو دوره رایگان اتوکد شرکت کنید تا به صورت کاربردی و رایگان چندین قدم از سایر کاربران این نرم افزار جلو باشید.



روش های اجرای دستور Match Properties در اتوکد

برای اجرای دستور Match Properties در نرم افزار اتوکد سه روش مختلف وجود دارد که اگر از مخاطبین ما باشید می دونید که من به شدت با تمامی روش های فراخوانی دستور مخالف هستم جز اجرای دستور به روش

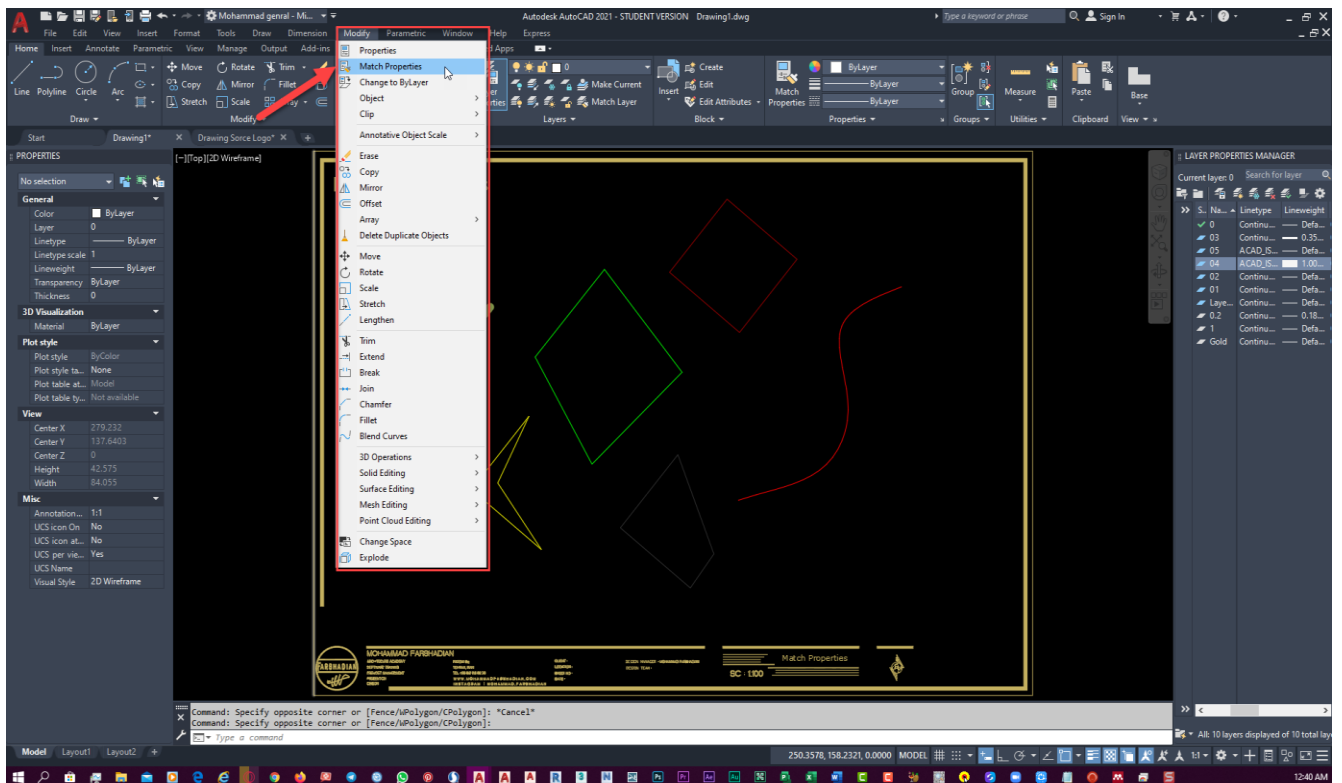
شورتکات که بهترین حالت ممکن است. زیرا به شدت روی سرعت عمل شما تاثیر مثبتی می گذارد ولی در عین حال باید حداقل دو روش را بلد باشید تا اگر شورتکات آن دستور را فراموش کردید بتوانید از روشی دیگر دستور را اجرا کنید.

در تصویر بالا دو روش استفاده از آیکن و فراخوانی دستور به روش شورتکات مشخص است.

روش اول : شورتکات دستور Match Properties دو حرف انگلیسی MA می باشد و سپس دستور اجرا می شود.

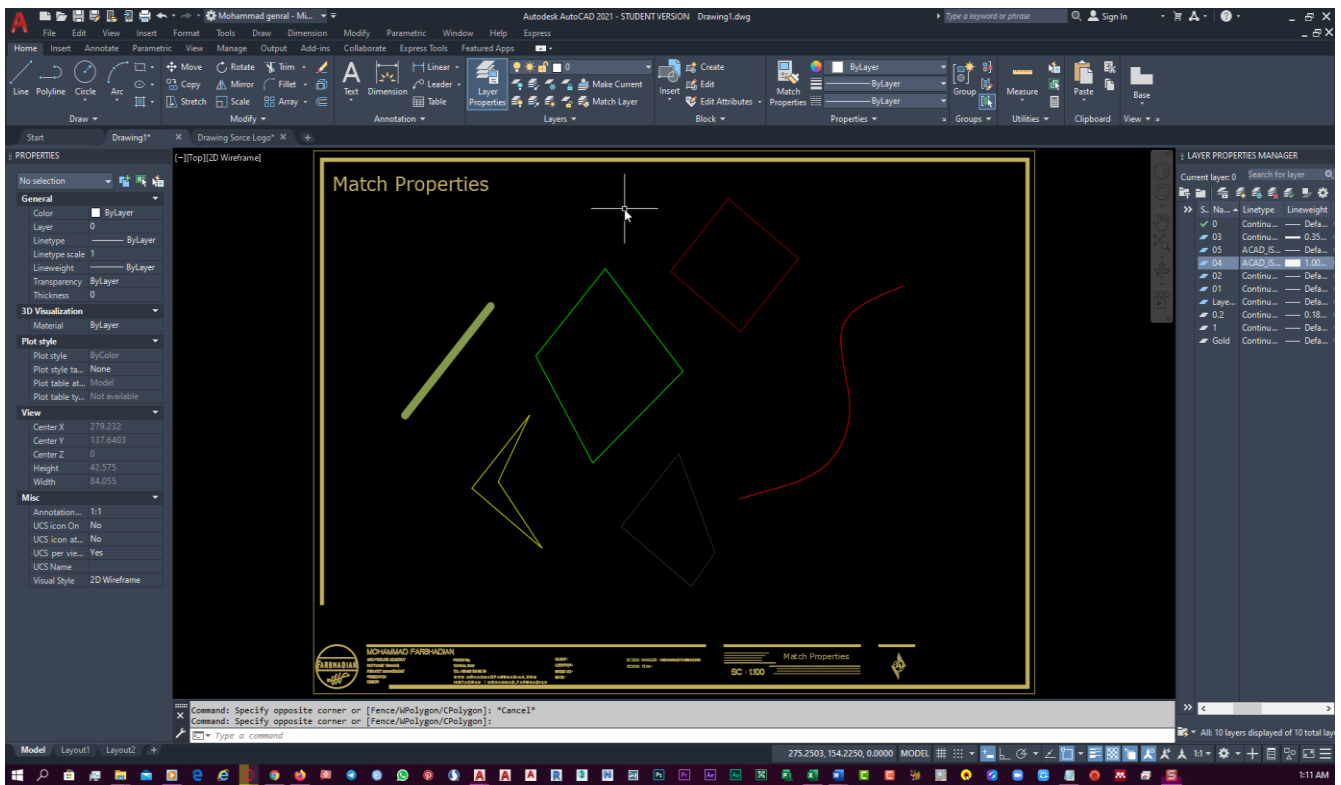
روش دوم : استفاده از آیکن Match Properties که در تب Home و سپس سربرگ Properties قرار دارد.

روش سوم : استفاده از منو بار که در تب Modify قرار دارد.

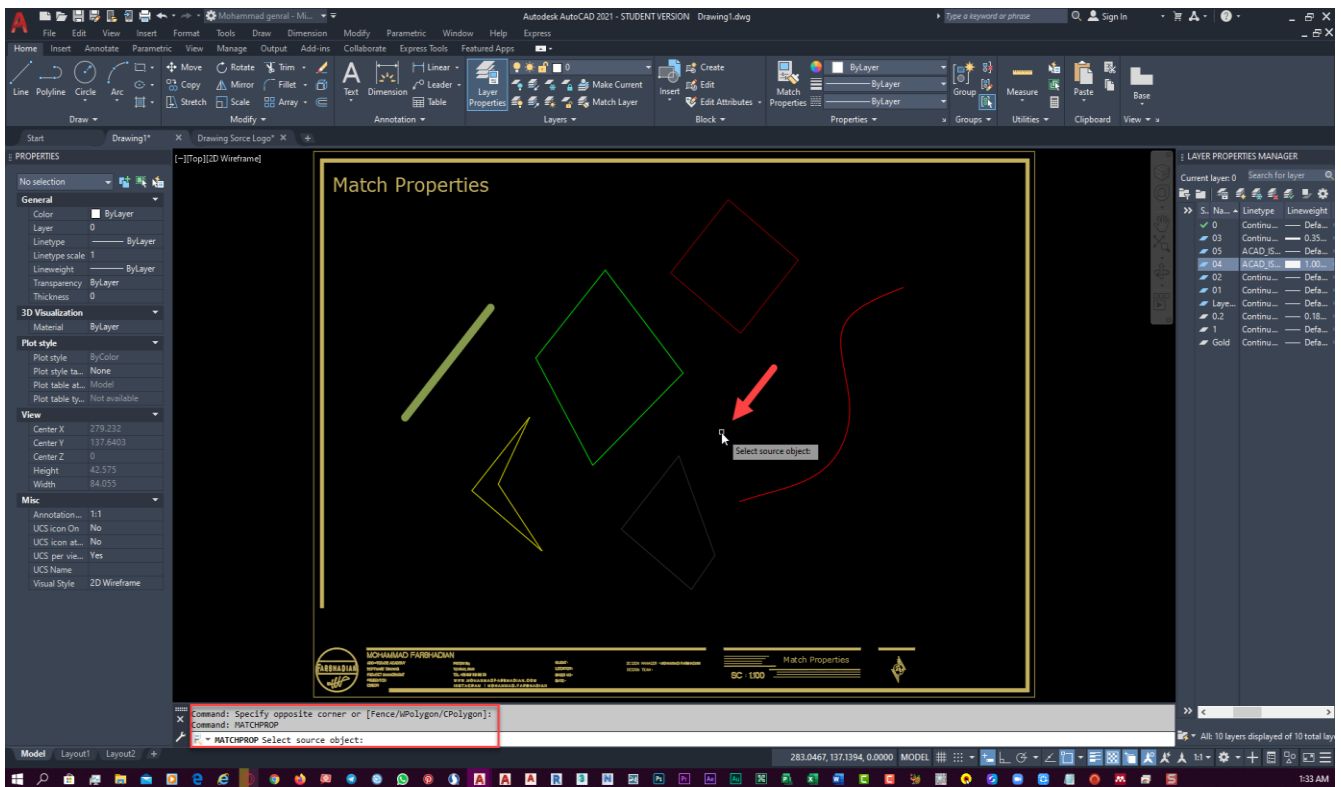


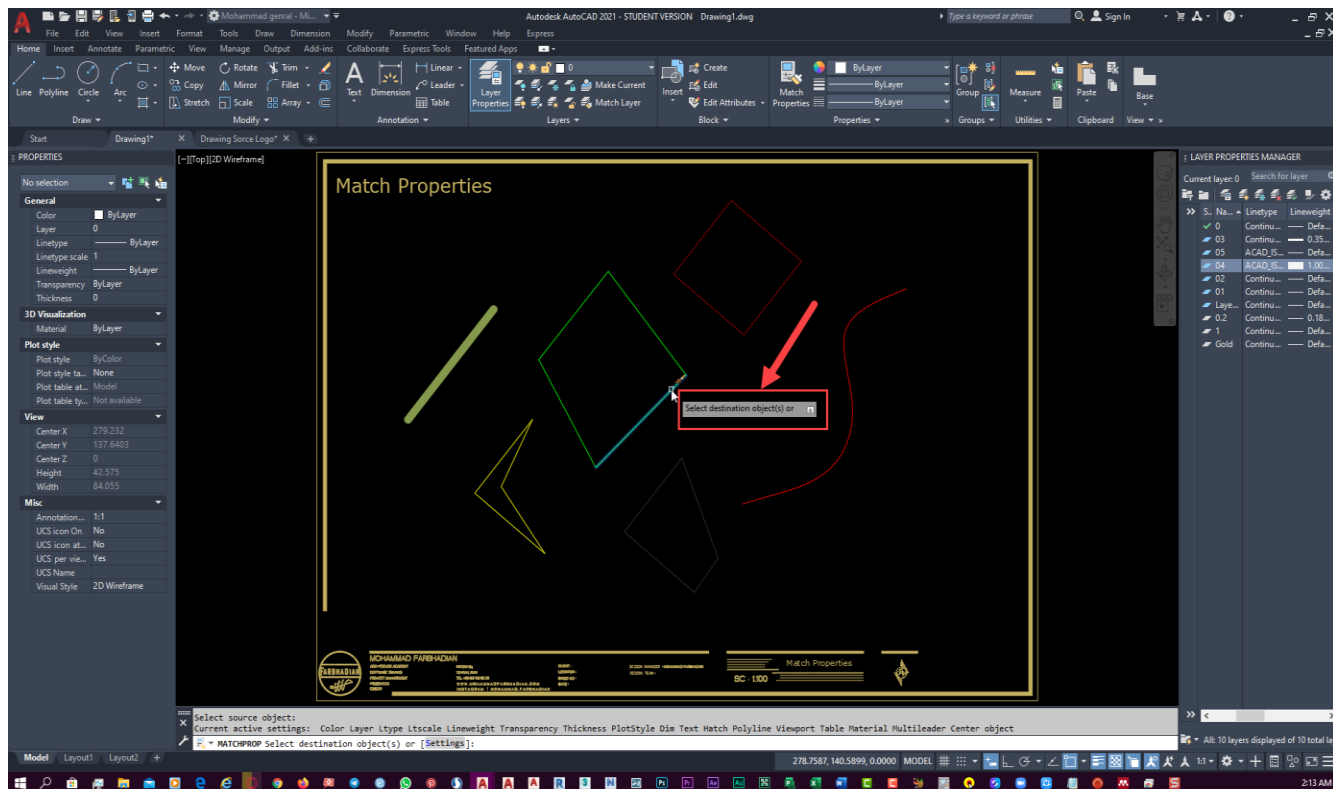
انتقال ویژگی های یک موضوع به موضوع دیگر

من در صفحه ترسیم چند شکل با ویژگی های متفاوت از هم ترسیم کرده ام.



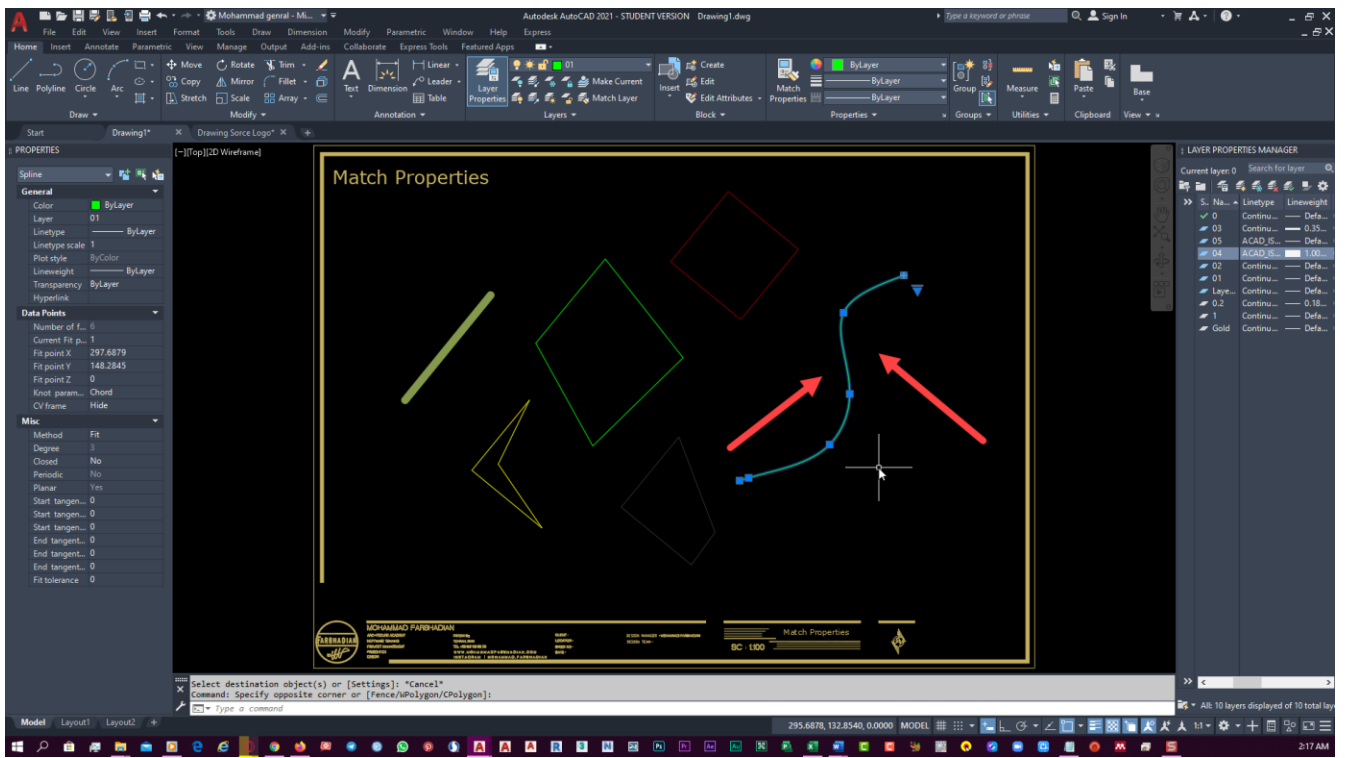
ابتدا به وسیله یکی از روش های بالا دستور Match properties را اجرا می کنید و اشاره گر موس شما به شکل یک مربع کوچک در می آید.





قدمی بعدی این است که روی موضوع هدف که همان موضوعی است که می خواهیم ویژگی ها به آن انتقال یابد کلیک دوم را انجام دهیم تا ویژگی ها از موضوع اول به موضوع دوم انتقال یابد و همانطور که در تصویر زیر میبینید خط منحنی که به رنگ قرمز بود بعد از اجرای دستور و انتقال ویژگی های چهار ضلعی سبز رنگ به رنگ سبز درآمد.

نکته جالب دستور Match Properties این است که وقتی شما کلیک اول که انتخاب ویژگی های یک موضوع است را انجام می دهید می توانید به صورت Multiple و پشت سر هم ویژگی را به موضوعات دیگر انتقال دهید. البته تا وقتی که از دستور خارج نشده باشید.



امیدوارم از این آموزش استفاده کرده باشید و اگر کوچکترین سوالی ذهنتو مشغول کرد داخل نظرات برام کامنت بزار تا خودم شخصا بهت جواب بدم دوست من.



t.me/mohammadfarshadian



<https://instagram.com/mohammad.farshadian>

<https://mohammadfarshadian.com/category/autocad-training/>

لینک تمامی مقالات :

<https://mohammadfarshadian.com/use-match-properties-in-autocad/>

لینک این مقاله :